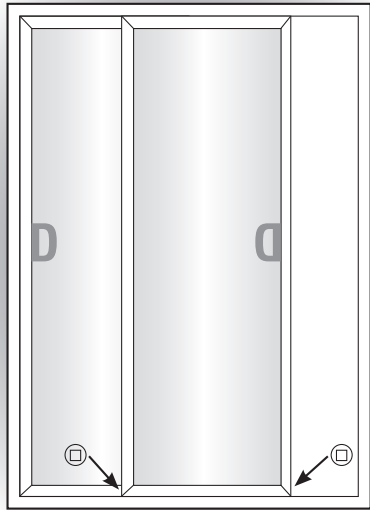


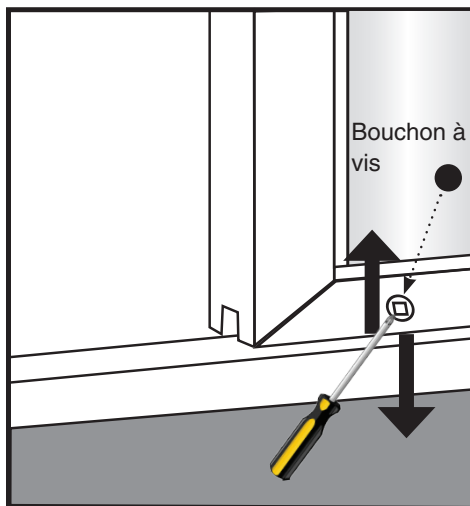
INSTALLATION

L'installation par un professionnel est fortement recommandée



Réglez le panneau coulissant à l'aide des vis à chaque extrémité.

1. La dimension de l'ouverture doit dépasser la dimension de l'encadrement extérieur de la porte d'au moins 32 mm (1 ¼ po) en largeur et 32 mm (1 ¼ po) en hauteur.
2. Lors de l'installation, l'article doit être d'équerre et de niveau.
3. Calez le cadre (voir le schéma) au moyen de trois (3) coins placés entre la structure, le rebord, les montants, de même qu'un au linteau.
4. Assurez-vous que le linteau, les montants et le rebord sont droits.
5. Remplissez de matériau isolant l'espace entre l'encadrement de la porte et la structure. Faites attention à ne pas insérer trop de matériau isolant, car l'encadrement pourrait gauchir.
6. Scellez le périmètre interne et externe au moyen d'un calfeutrage.
7. Installez l'éclusier de métal dans les trous pré-perçés dans le cadre en utilisant le kit de montage de verrouillage fourni avec votre porte.



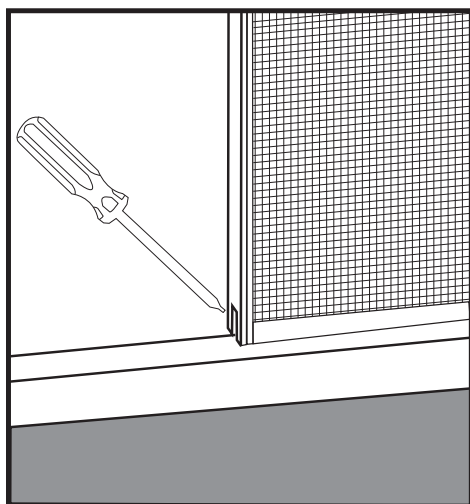
À l'aide d'un tournevis à tête carrée, relevez ou abaissez le panneau coulissant des deux côtés.

ENTRETIEN

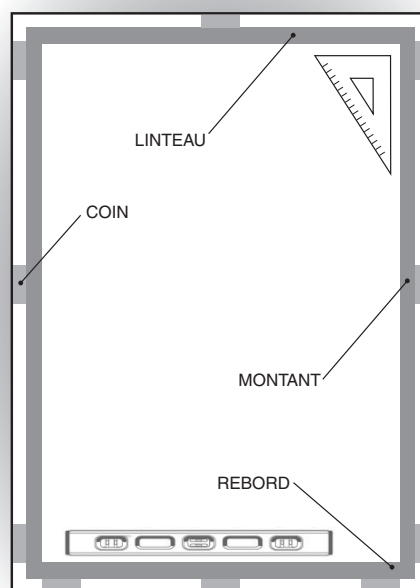
1. Ne pas peindre ni le vinyle ni la quincaillerie, car la peinture nuira au bon fonctionnement de la porte en plus d'annuler la garantie.
2. Nettoyer le vinyle avec un linge et un savon doux. Les produits abrasifs endommageront le fini.

Pour assurer votre confort et prévenir la condensation, les spécialistes recommandent de suivre ces valeurs quant à l'humidité :

| Température Extérieure | Humidité relative Intérieur |
|------------------------|-----------------------------|
| -7C | 35% |
| -12C | 30% |
| -18C | 25% |
| -23C | 20% |
| -29C | 15% |



À l'aide d'un tournevis à tête carrée, réglez la moustiquaire des deux côtés, au haut et au bas.



Pour fixer la poignée à mortaise